



Commission 6
Méditerranée - Littoral - Relations
internationales

AVIS CESER : LES EFFETS DU CHANGEMENT CLIMATIQUE
SUR LE LITTORAL D'OCCITANIE

Une 30^{ne} réunions de travail
40 auditions

LE CHANGEMENT CLIMATIQUE ET LE LITTORAL D'OCCITANIE

**LES RÉPONSES ACTUELLES AU CHANGEMENT CLIMATIQUE,
ET LES ACTEURS ASSOCIÉS**

LES GRANDS ENJEUX POLITIQUES À VENIR

PRÉCONISATIONS

LE CHANGEMENT CLIMATIQUE

GIEC sans arrêt des énergies fossiles pour 2050 :
5°C en 100 ans
+1m en 2100 avec +3°...

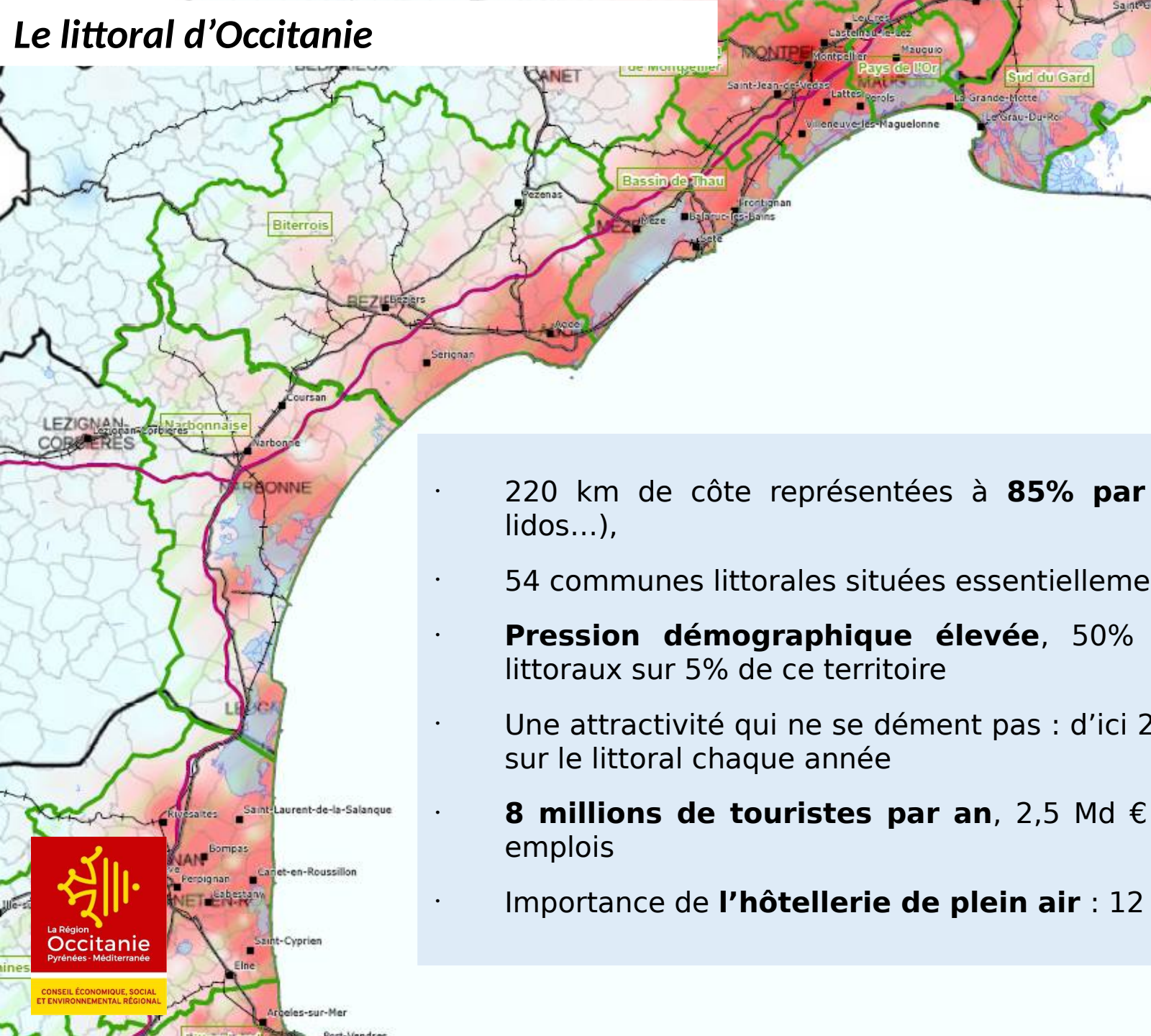
Rapport de septembre 2019 : +7°C

extrêmement rapide pour le climat et l'évolution
des espèces.

L'enjeu n'est pas tant dans l'amplitude mais la
rapidité des changements observés et attendus



Le littoral d'Occitanie



- 220 km de côte représentées à **85% par des côtes sableuses** (plages, dunes, lidos...),
- 54 communes littorales situées essentiellement sur des côtes basses sableuses
- **Pression démographique élevée**, 50% de la population des 4 départements littoraux sur 5% de ce territoire
- Une attractivité qui ne se dément pas : d'ici 2050, **16 000 habitants** supplémentaires sur le littoral chaque année
- **8 millions de touristes par an**, 2,5 Md € de consommation touristique et 20 200 emplois
- Importance de **l'hôtellerie de plein air** : 12 000 emplois directs et indirects

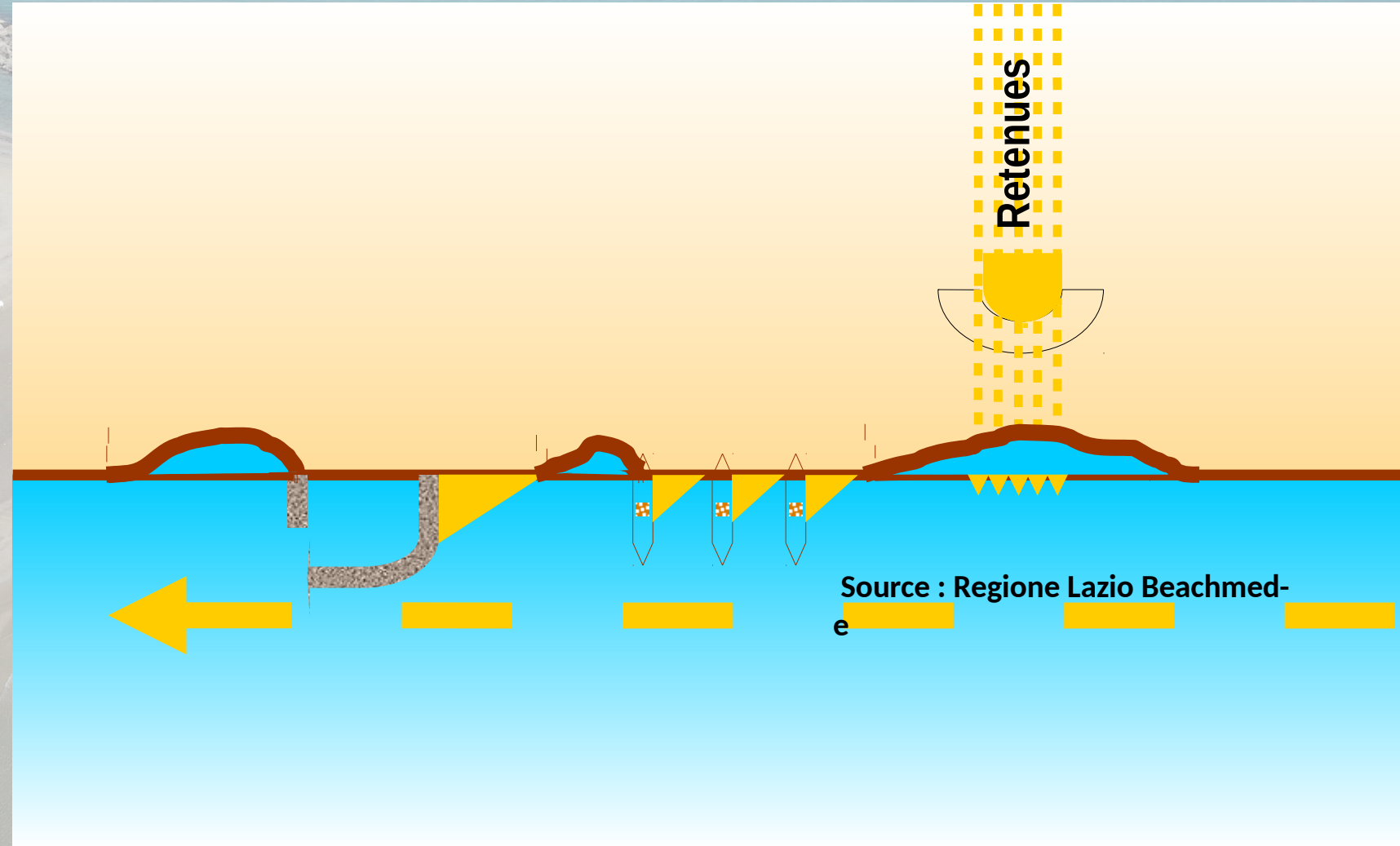


CONSEIL ÉCONOMIQUE, SOCIAL ET ENVIRONNEMENTAL RÉGIONAL

Mobilité du trait de côte

L'érosion des plages :

*un processus naturel
aggravé par une mise en
valeur/artificialisation
excessive*



Artificialisation du littoral d'Occitanie

La Mission Racine : 1963 - 1983



La Grande Motte



Port Camargue



Cap d'Agde



Gruissan



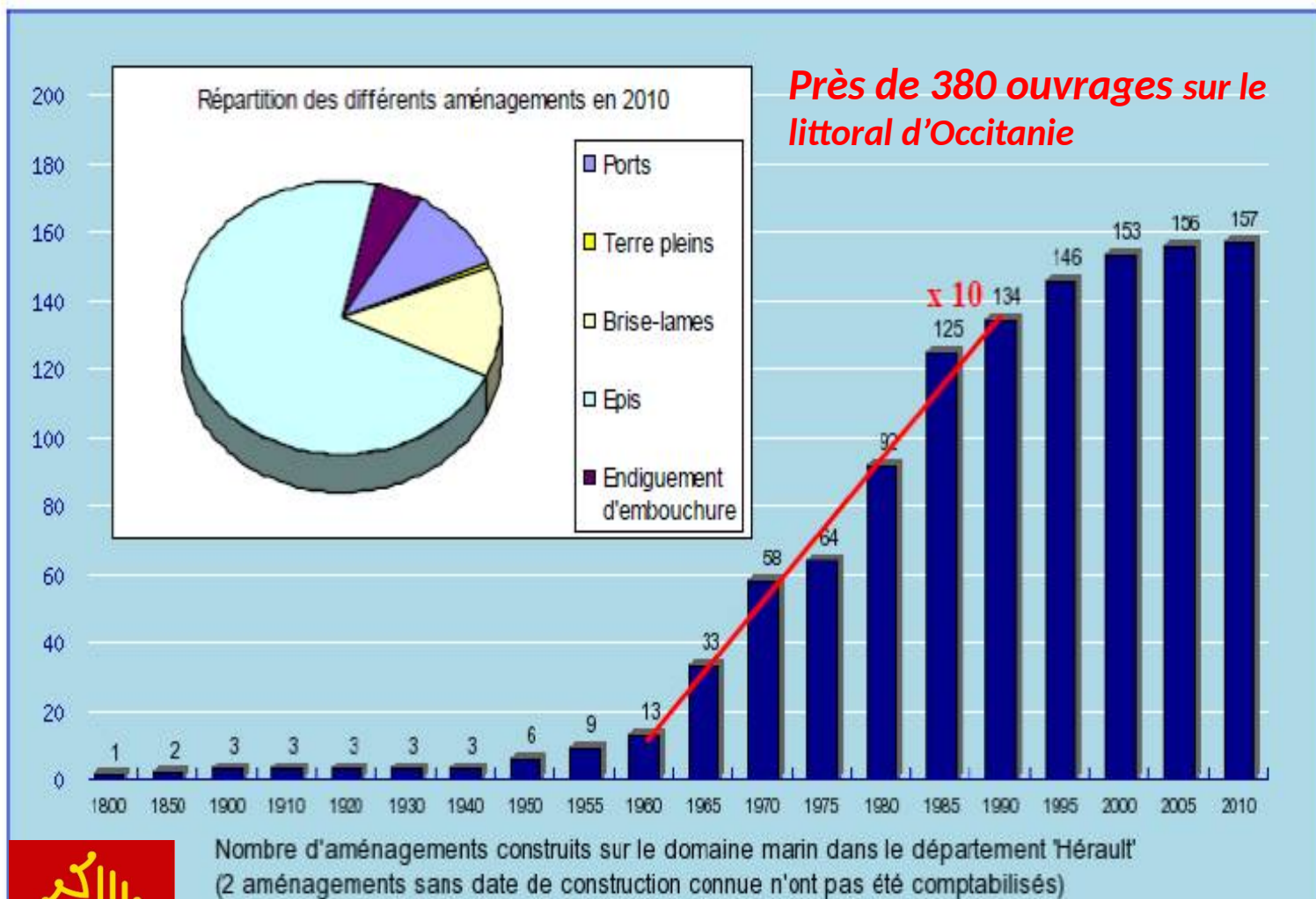
Barcarès



Leucate

Artificialisation du littoral d'Occitanie

Les protections dures et la modification du transit sédimentaire



Constat Erosion



Couplés au changement climatique :

- depuis 1945 : 260 ha gagnés par la Mer,
- 85% du littoral montre un bilan sédimentaire d'avant-côte négatif,
- 23% = taux d'érosion du linéaire côtier naturel
- logique de protection, souvent trop locale

Vias - 29/11/16



Constat Submersion marine

22 tempêtes et
115 coups de mer de 1988 à 2016.



Photo n° 6 : Tempêtes de décembre 1997 en région

Source : Photo produite par la DDE Hérault, transmise par M. Christophe HUET, de l'Unité Risque, montrant les dégâts provoqués par les tempêtes successives sur la côte littorale



Le Racou - Argelès - 2018 (Obscat)

Le Mediane de 2015 a ainsi été suivi par ceux d'octobre 2016, novembre 2017 et septembre 2018.

LES IMPACTS ENVIRONNEMENTAUX SUR LE LITTORAL D'OCCITANIE

Élévation du niveau de la mer, submersions, salinisation, réchauffement des eaux littorales

Acidification des eaux

Impacts majeurs sur 2 ressources naturelles majeures : l'eau douce et le sol.



LES IMPACTS ÉCONOMIQUES SUR LE LITTORAL D'OCCITANIE

Le Tourisme



LES IMPACTS ÉCONOMIQUES SUR LE LITTORAL D'OCCITANIE

L'agriculture, la conchyliculture
et la pêche -
Les activités nautiques -
de plaisance -
les ports de commerce



LES IMPACTS SOCIAUX SUR LE LITTORAL

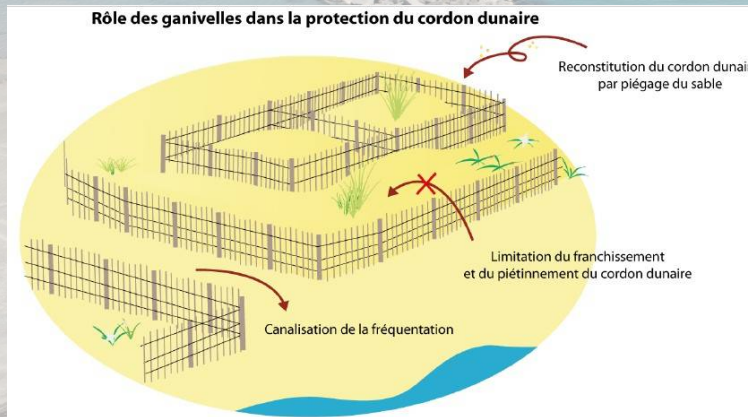


Sémantique guerrière et
anxiogène



LES GRANDS TYPES DE GESTION DU TRAIT DE CÔTE

LES SOLUTIONS TECHNIQUES DOUCES/SOUPLES



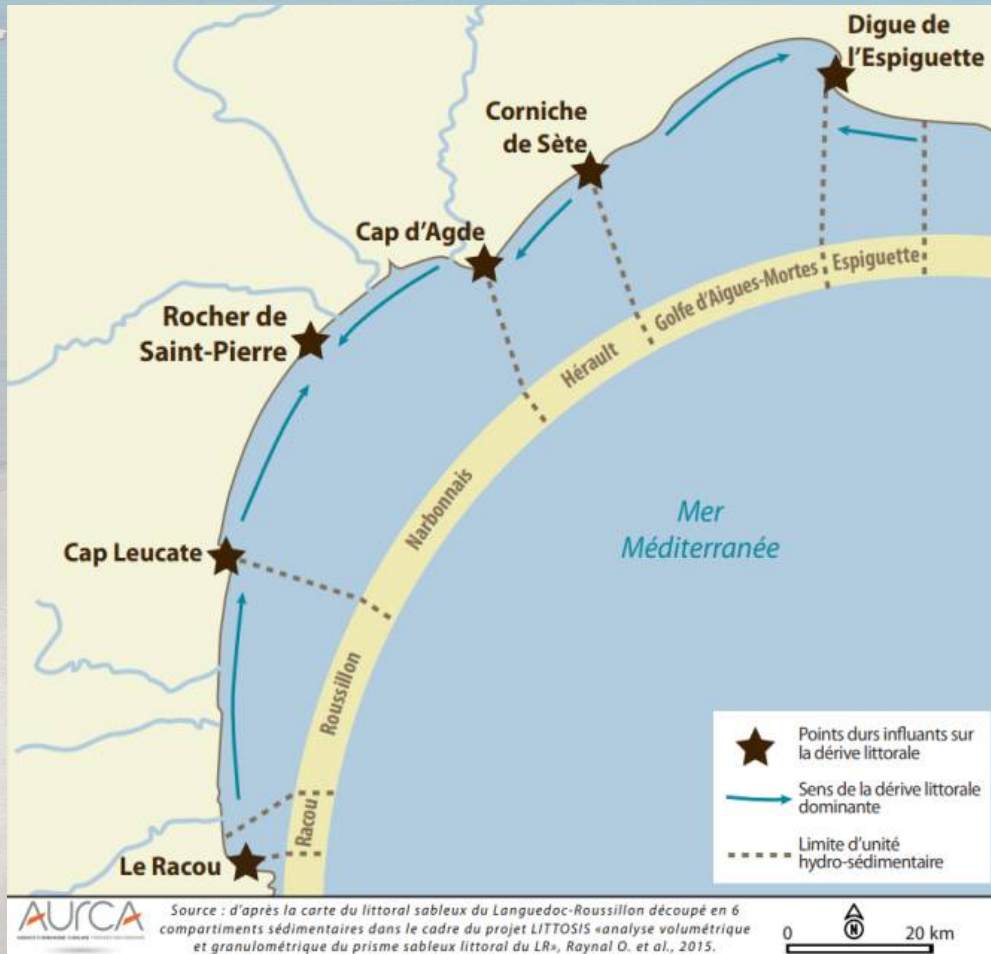
> Rechargement de plage



LES SOLUTIONS TECHNIQUES « DURES »



LE PLAN DE GESTION DES SÉDIMENTS



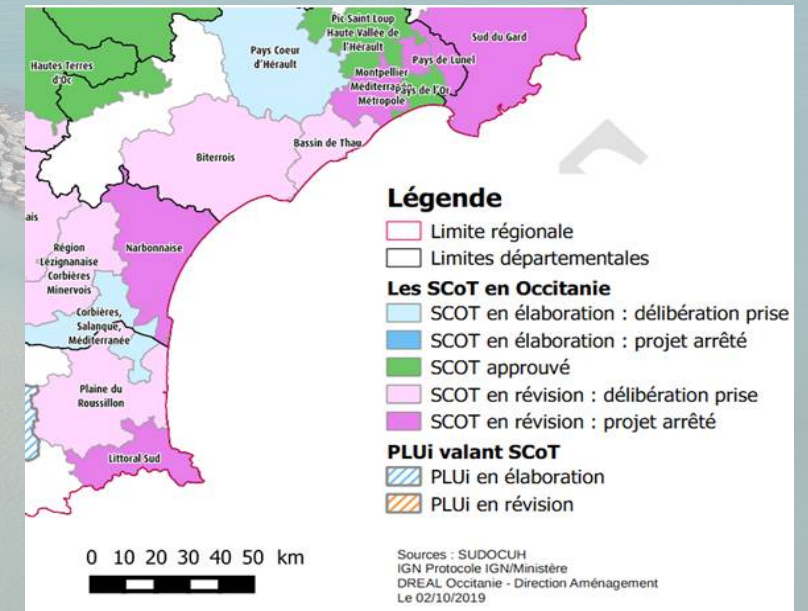
LA RECOMPOSITION SPATIALE

➤ Recul des enjeux (exemple du Lido de Sète à Marseillan)



LES RÉPONSES ACTUELLES AU CHANGEMENT CLIMATIQUE, ET LES ACTEURS ASSOCIÉS

LES PRINCIPALES POLITIQUES PUBLIQUES



L'IMPLICATION DES PRINCIPAUX ACTEURS



	Priorité	Suivi - surveillance	Gestion souple	Gestion dure	Recomposition spatiale
Espaces naturels		Recommandé	Incompatible	Incompatible	Incompatible
Espaces à enjeux diffus	Priorité 1	Recommandé	Compatible	Incompatible	Recommandé
	Priorité 2	Recommandé	Compatible	Incompatible	Recommandé
Espaces urbanisés	Priorité 1	Recommandé	Compatible	Compatible	Recommandé
	Priorité 2	Recommandé	Compatible	Compatible	Recommandé

Recommandé
Compatible
Incompatible

les intercommunalités littorales



Les départements



Préconisations

Ecoute et concertation avec les élus locaux, les professionnels notamment du tourisme littoral, les scientifiques et les populations.

En cohérence avec le SRADDET, le CESER préconise à la Région d'encourager les collectivités à **ne pas utiliser cette sécabilité la GEMAPI**

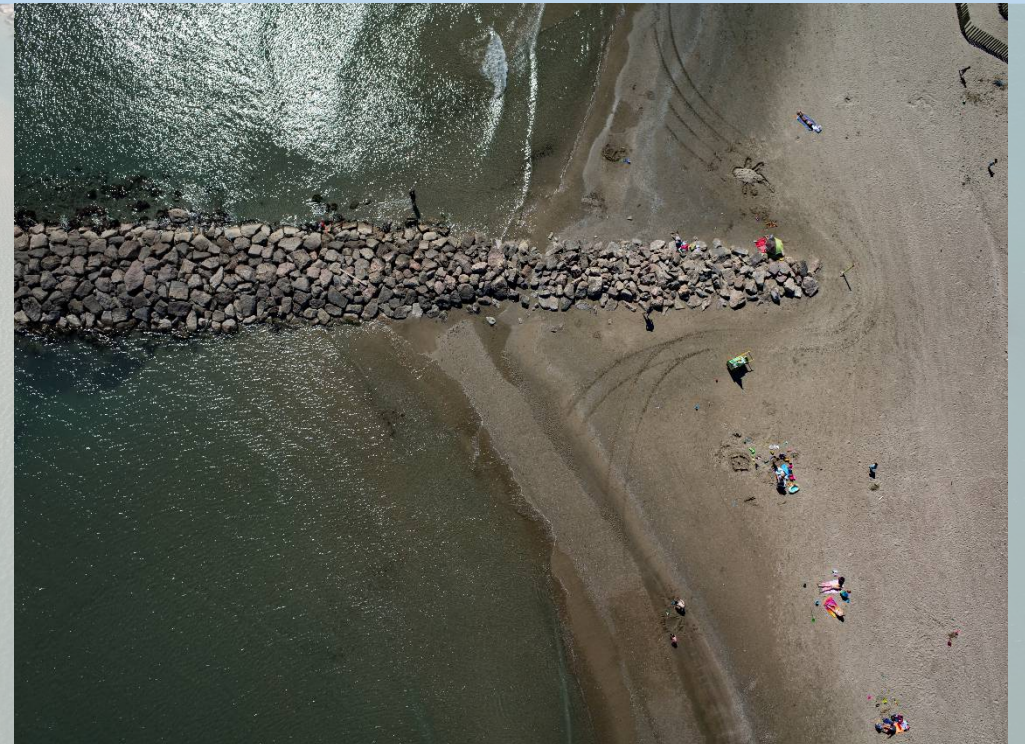
Ajouter une **règle au SRADDET** qui contraigne les **SCOT littoraux** à se doter d'un **volet littoral**.

Préconisations

Créer un observatoire scientifique régional du littoral

Instaurer une gouvernance avec l'ensemble de ses partenaires institutionnels. Cette gouvernance doit intégrer une **approche de suivi et d'évaluation des politiques publiques.**

Instaurer une solidarité réelle et spatiale entre les territoires



Préconisations

Passer d'une logique de financement par projets, **au financement d'un processus d'adaptation à moyen et long terme.**

Soutenir l'adaptation de **l'hôtellerie de plein air du littoral**

Associer l'ensemble des secteurs économiques **aux transformations en cours**



Préconisations

Redonner confiance dans les institutions

Elaborer un état des lieux « vérité »

Renforcer et le développer des campagnes de sensibilisation

Le CESER souhaite que la Région Occitanie prenne la tête des relations internationales en Méditerranée sur ce sujet.



ASSEMBLÉE PLÉNIÈRE

12 novembre 2019

CONCLUSION

LES EFFETS DU CHANGEMENT CLIMATIQUE SUR LE LITTORAL D'OCCITANIE

Commission 6 Méditerranée - Littoral - Relations internationales

Merci pour votre attention

Rapporteure : Emilie VARRAUD