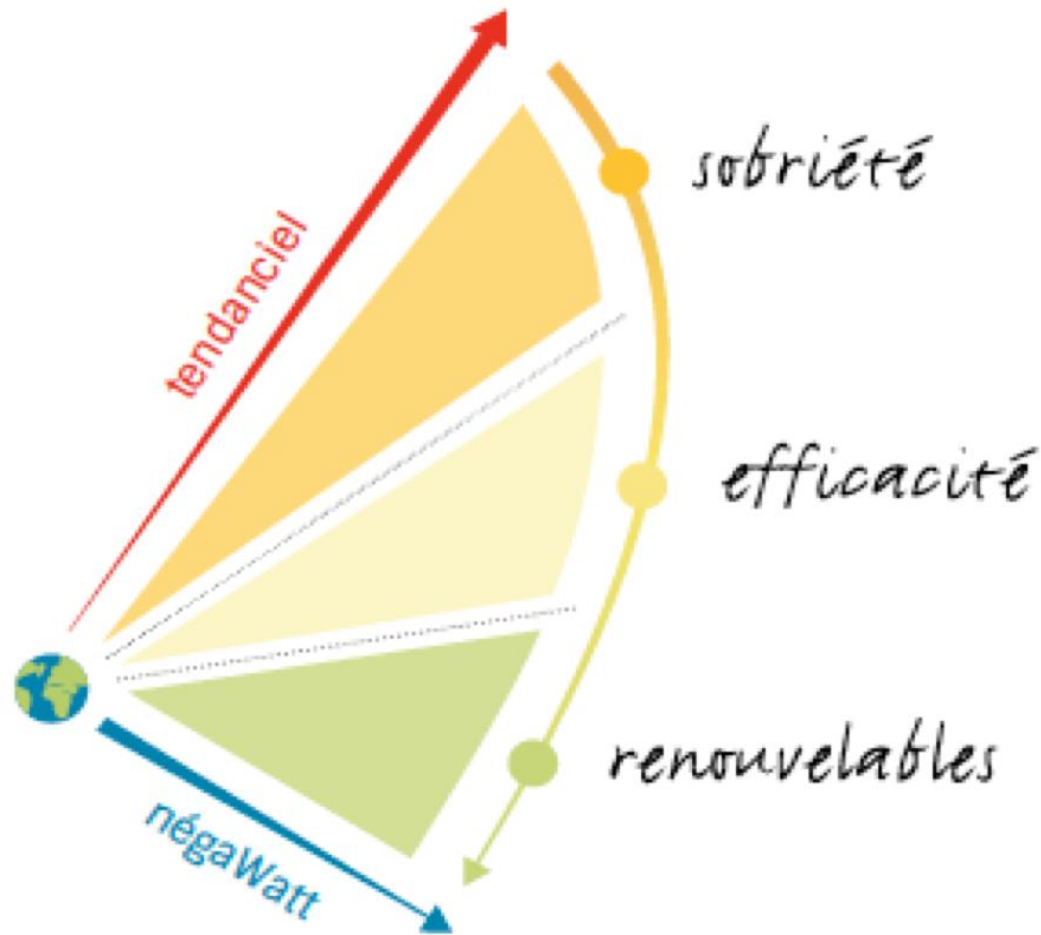


# FORMATION ENERGIE

Les scénarios Négawatt  
Novembre 2025

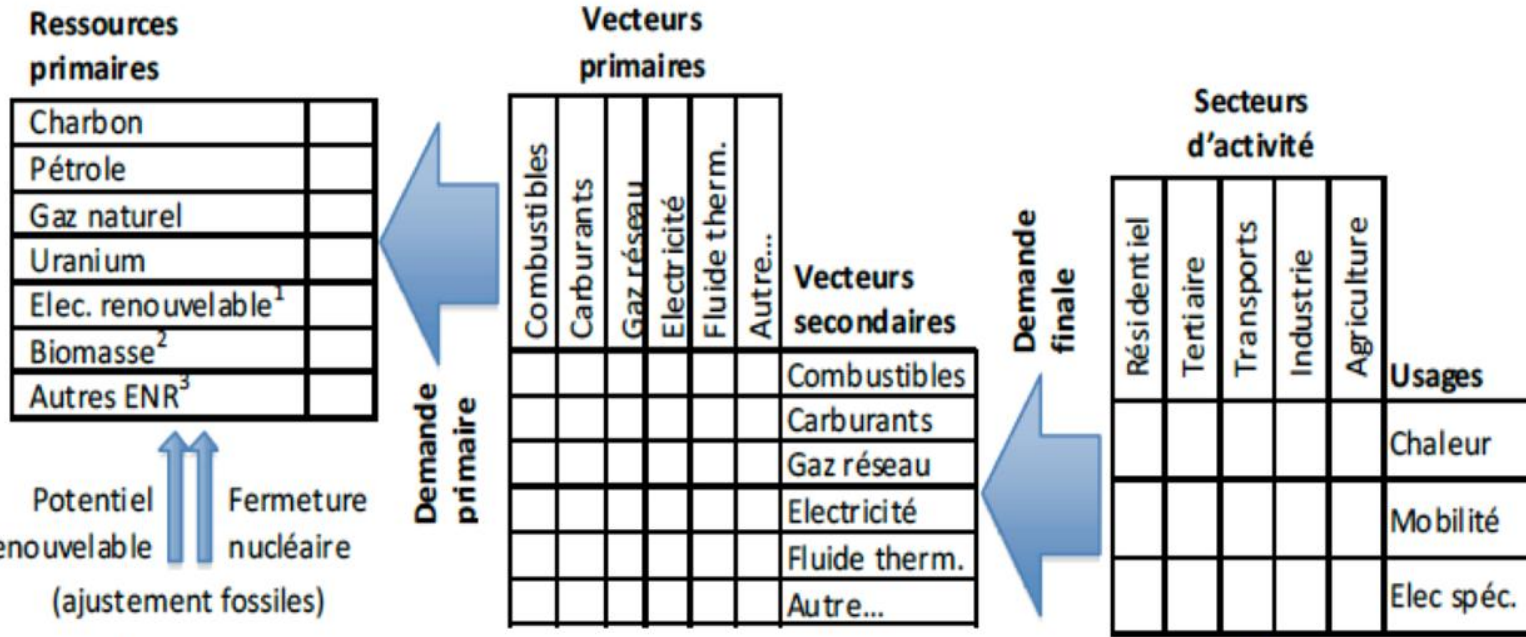
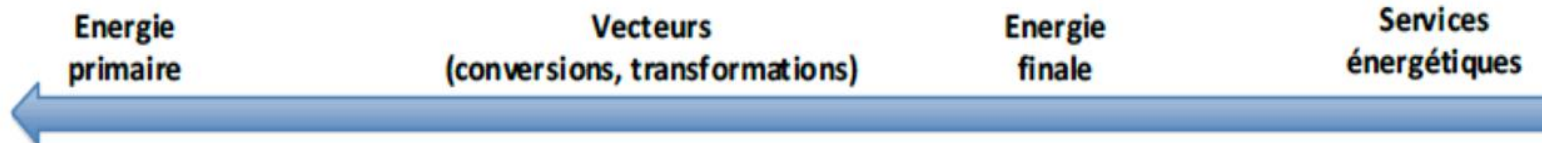


# Le symbole/logo de Négawatt

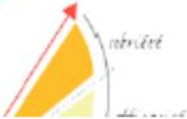


La démarche négaWatt®

# Démarche Negawatt



Scénario négaWatt 2011  
Dossier de synthèse



<sup>1</sup> Electricité primaire d'origine renouvelable : hydraulique, éolien, solaire photovoltaïque, énergies marines...

<sup>2</sup> Biomasse solide, biomasse liquide et biogaz.

<sup>3</sup> Autres énergies renouvelables : solaire thermique, géothermie, déchets ménagers...

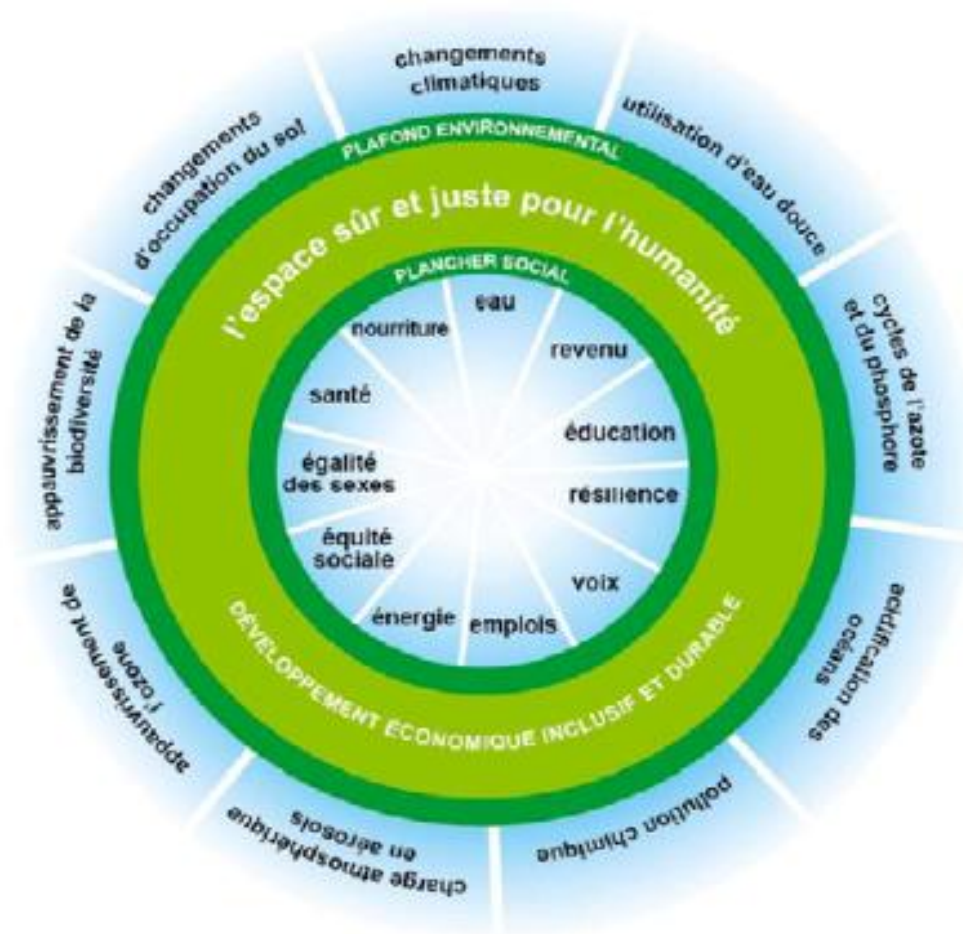
# Points forts scénario 2011

- > Approfondissement sobriété et efficacité énergétique
- > Que des solutions éprouvées, matures
- > Scénario qui réduit les risques (d'où sortie nucléaire)
- > Puissance électrique équilibrée à l'échelle de l'heure, grâce au couplage électricité/gaz
- > Couplage avec scénario Afterres pour un bon usage des sols

# Points forts scénario 2017 (1)

- > Evaluation économique : 400 Md€ économisés (2050)
- > Emplois créés : 600000 (2050)
- > Amélioration de la qualité de l'air (impact sanitaire)
- > Sobriété : répondre aux attaques : ce ne sont pas les personnes défavorisées qui doivent réduire leur consommation, mais les autres (niveau national et mondial)>> Théorie du donut.

# Points forts scénario 2017 (2)



Le donut

# Points forts scénario 2022 (1)

Vers une société plus durable et plus équitable



# Points forts scénario 2022 (2)

Vers une société plus durable et plus équitable (vision élargie)

> équité d'accès aux ressources d'énergie/ responsabilité historique des pays développés

> des GES produits sur le territoire à l'empreinte Carbone

Empreinte carbone = GES liés à la production sur le territoire

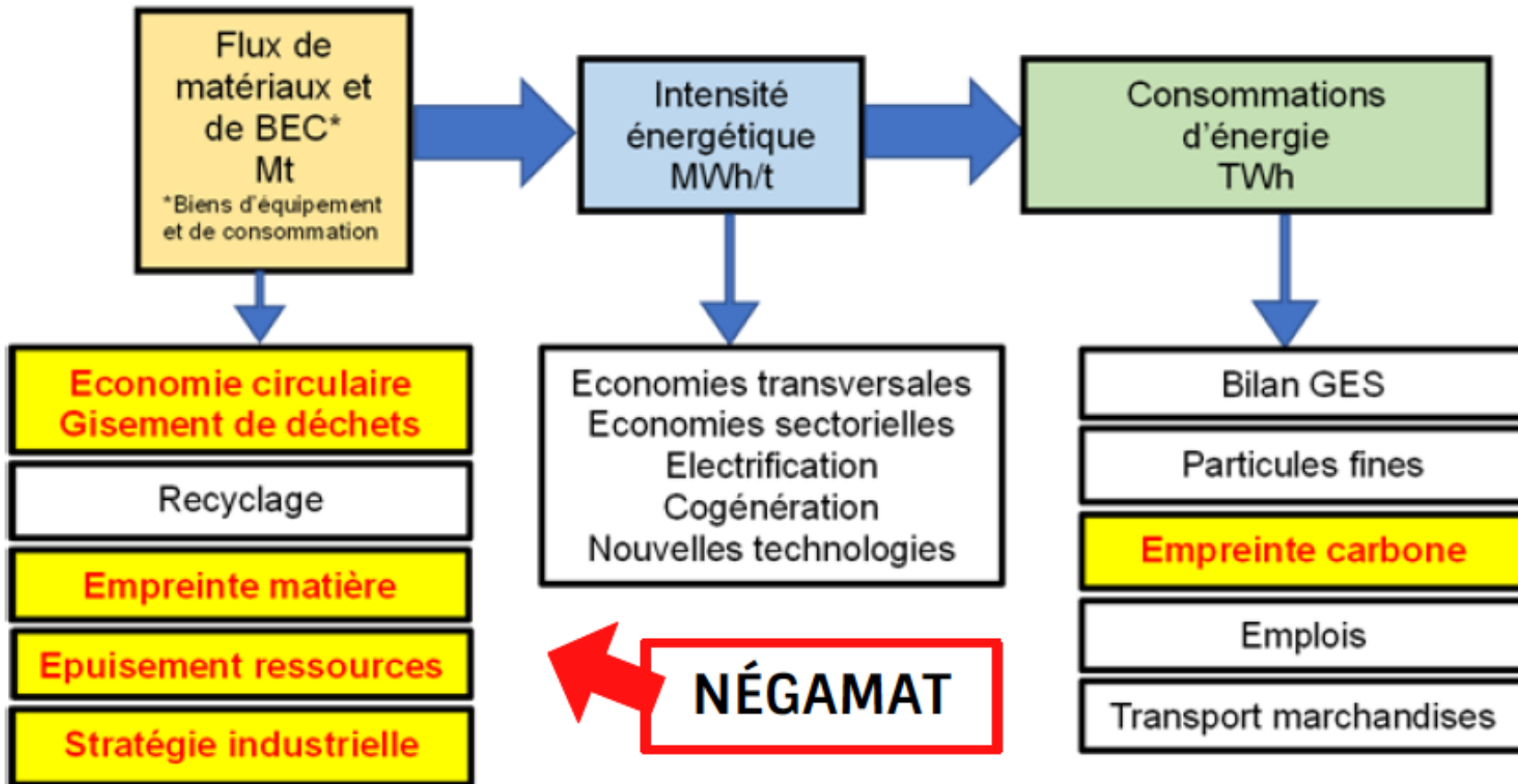
+ GES liés aux produits

- GES liés aux produits e

> début de scénario européen avec 15 autres structures proches

# Points forts scénario 2022 (3)

Scénario énergie couplé à scénario Matériaux



# Scénario 2022 : concrètement

Plus de 100 mesures couvrant les domaines :

- > Bâtiment, déplacement, industrie, agriculture pour la consommation avec des mesures de sobriété et d'efficacité énergétique
- > Energie avec toutes les formes de renouvelables, thermiques et électriques, Sans nucléaire, mais avec un reste de fossiles (usage matériau)

Avec comme résultats à l'horizon 2050 comparé au scénario tendanciel

- > la consommation réduite de 67% (ramenée à la valeur de 1994)
- > l'énergie est assurée à 95% par les renouvelables
- > la consommation de matériaux est diminuée par 2 ou plus (Fer, cuivre, cobalt...) mais augmente pour la bauxite (+5%) et le lithium (+54%)
- > Les GES territoriaux sont divisés par 9
- > la neutralité carbone est atteinte en 2050

Attention : selon la date du document ces valeurs peuvent varier

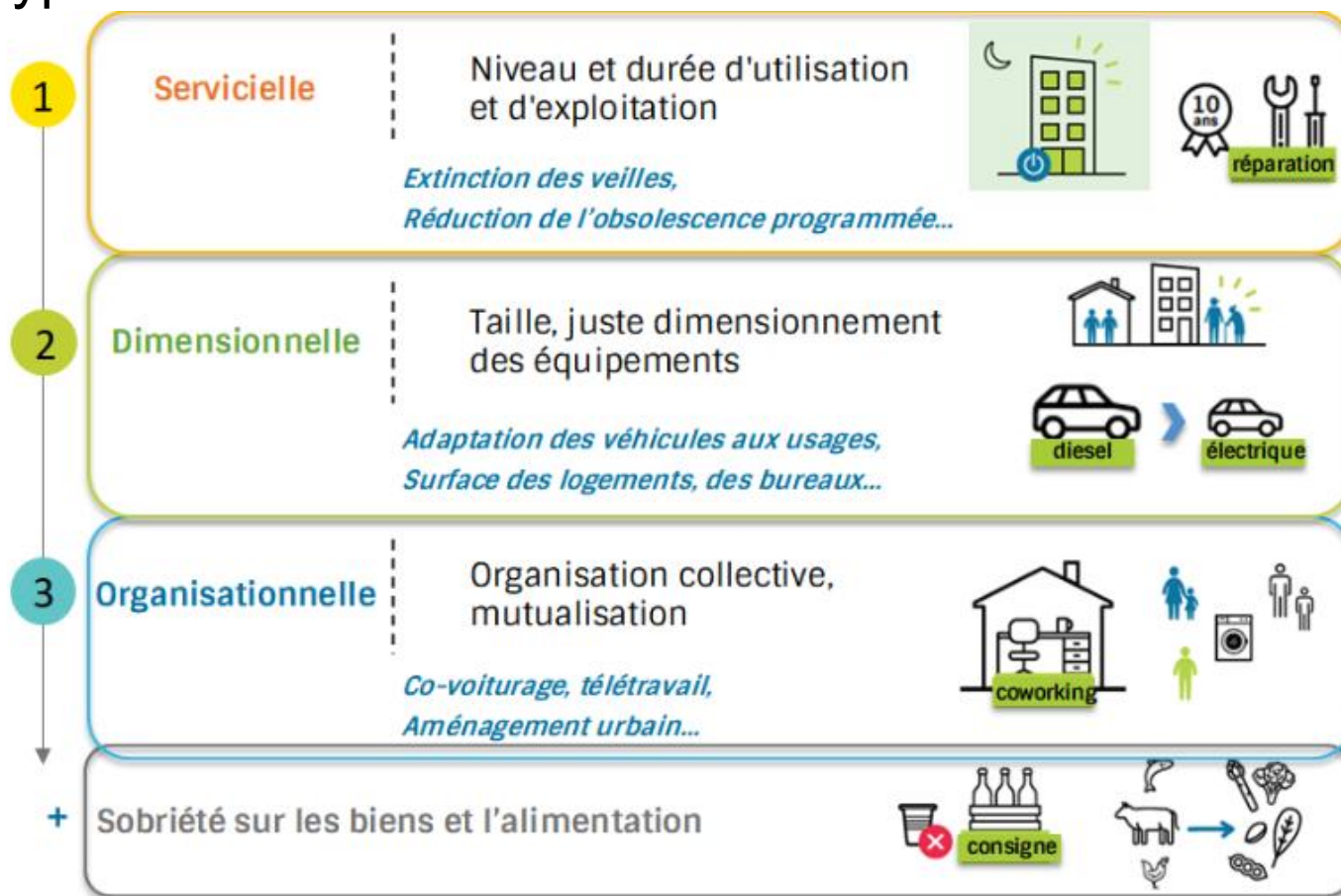
# Scénario 2022 : la sobriété (1)

## Sobriété versus efficacité énergétique

Domaine	Exemple de sobriété	Exemple d'efficacité
<b>Mobilité</b>	Remplacer l'usage de la voiture par le vélo	Remplacer un véhicule thermique classique par un hybride
<b>Bâtiment</b>	Mieux optimiser les bâtiments pour réduire la surface par habitant / usager	Chauffer et climatiser les bâtiments avec des appareils performants
<b>Éclairage</b>	Utiliser le plus possible la lumière naturelle	Choisir des ampoules LED
<b>Tâches ménagères</b>	Sécher son linge sur un étendoir	Utiliser un sèche-linge de bonne classe énergie
<b>Communication</b>	Limiter la production de données et les besoins en stockage d'une entreprise	Stocker les données dans un <i>data center</i> à efficacité élevée
<b>Alimentation</b>	Réduire sa consommation de viande	Cuisiner avec un four performant

# Scénario 2022 : la sobriété (2)

## Divers types de sobriété



# Mesures Sobriété choisies (3)

## Secteur Résidentiel et Tertiaire

- > Stabilisation du nombre de personnes par logement
- > Dans le neuf : réduction de la part des maisons individuelles au profit du petit collectif
- > Diminution des surfaces neuves construites vers plus de réhabilitation
- > Mutualisation des certains équipements (buanderie commune, équipement partagé)
- > Tertiaire : adapter les surfaces résidentiels aux besoins réels

## Mobilité

- > réduction vitesse sur route et autoroute (de 110 à 130km/h +25% conso)
- > Diminution moyenne des distances annuelles parcourues par personne (-16%)  
en visant les déplacements contraints (domicile travail)
- > Réduire « l'autosolisme »
- > Réduction de la quantité de fret transporté

## Industrie (énergie et matériaux)

- > Allongement de la durée de vie des objets avec garantie des pièces
- > stop à l'obsolescence programmée

## Alimentation

- > réduction de la consommation de viande >> régime plus végétal
- > Recul du gaspillage alimentaire (20 à 40 % en France)

Merci de votre attention

Questions ?

